

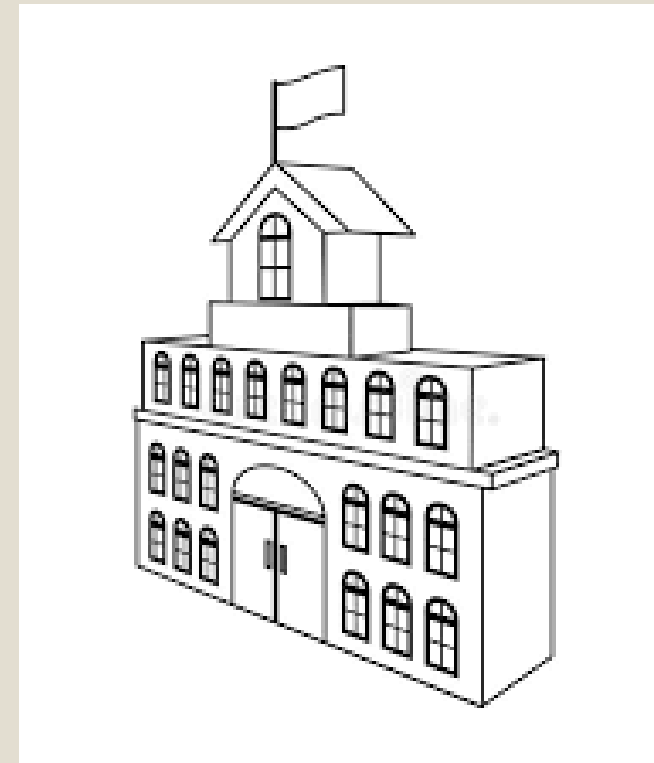


VORSICHT JUGENDAMT – KINDESWOHLGEFÄHRDUNG

Dagmara Drozdzik

Was macht das Jugendamt ?

- Das Deutsche Jugendamt ist die Organisationseinheit der Kinder- und Jugendrechtshilfe.





Was ist unter “Kindeswohlgefährdung” zu verstehen?

- Als Kindeswohlgefährdung ist grundsätzlich jedes Verhalten zu verstehen, was sich negativ auf die Entwicklung von Kindern und Jugendlichen auswirkt.



Welche Formen der Kindeswohlgefährdung existieren?

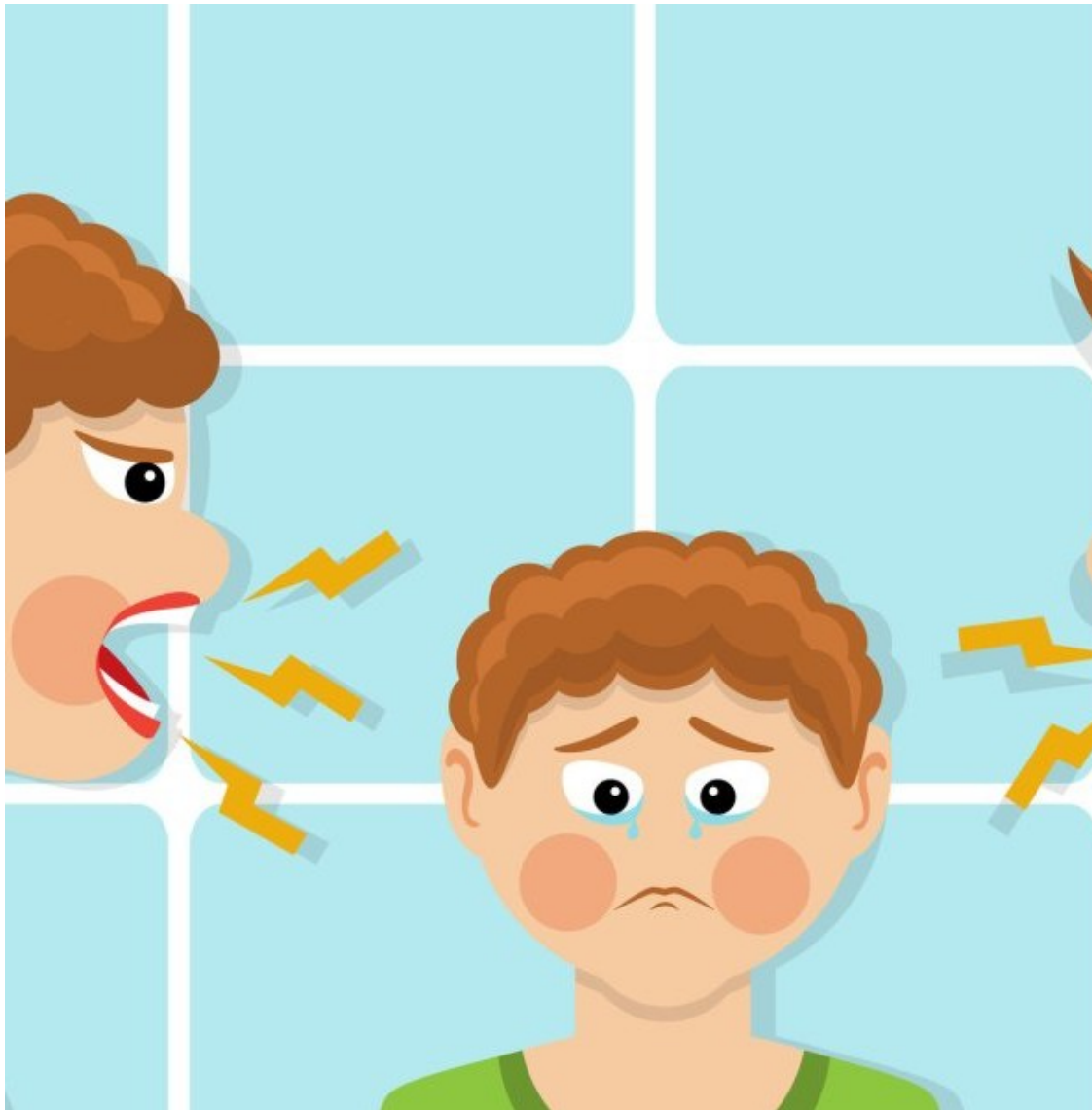
- Vernachlässigung,
- Misshandlung,
- Sexueller Missbrauch,
- Körperliche Vernachlässigung;
- Emotionale Vernachlässigung,
- Erzieherische Vernachlässigung,
- Psychische Misshandlung,
- Physische Misshandlung.



- Generell ist eine Vernachlässigung gegeben, wenn Eltern wiederholt ihrer Pflicht gegenüber ihrem Kind zum fürsorglichen Handeln nicht nachkommen. Dies hat zur Folge, dass sich psychische und/oder physische Beeinträchtigungen in der Entwicklung des Kindes ergeben !!



- Die seelische Kindeswohlgefährdung kann verschiedenste Formen annehmen. Dabei kann es sich zum Beispiel um die Androhung von Gewalt oder auch eine verbale Entwertung handeln. Aber auch eine Überbehütung kann als Kindeswohlgefährdung gewertet werden.....



- Erleben Kinder und Jugendliche gewalttätige Auseinandersetzungen zwischen den Eltern oder anderen Bezugspersonen, hat dies nicht selten weitreichende Folgen.



...kann zu traumatischen psycho-physischen
Langzeitfolgen bei betroffenen Kindern führen.



- Bei der Einschätzung der Gefährdung unterscheiden die Jugendämter darüber hinaus, ob eine akute bzw. latente Kindeswohlgefährdung vorliegt. Bei ersterem liegt eindeutig eine Gefährdung des Kindeswohls vor, wohingegen bei letzterem der Verdacht nicht auszuschließen ist

- .



Die Aktivitäten des Jugendamts werden vielfach kritisiert. Die Büros

der "präventiven" Unterbringung von Kindern in den Zentren wird vor allem vorgeworfen

Pflege und Pflegefamilien und die Diskriminierung von Einwanderern.



- Wie in jedem Beruf gibt es leider auch hier Fehler und Nachlässigkeiten. Es kann auch vorkommen, dass die Familie vom Jugendamt über- oder unterbewertet wird. Aber ist es das Jugendbüro oder ein einzelner Mitarbeiter schuld?

Welche
Entscheidungen das
Jugendamt trifft ?





- Denken Sie daran, dass Mitarbeiter und Erzieher darin geschult sind, Risiken für das Wohl von Kindern und Jugendlichen zu erkennen.

Zusammenfassung



- <https://www.kanzleibeier.eu/die-entwicklung-der-inobhutnahmen-durch-die-jugendaemter-einige-anmerkungen/> 02.12.2020
- <https://www.juraforum.de/lexikon/kindeswohl-gefaehrdung> 02.12.2020
- <https://de.wikipedia.org/wiki/Jugendamt> 02.12.2020